

今回のテーマ 春から安心して“動ける暮らし”へ

春は「動き始め」が一番転倒リスクが高まる時期です。
雪解け後の転倒予防、できていますか？

春の外出再開を、歩行器でサポート！

おすすめ歩行器

活動量の維持 = ADL低下予防に！
まだ屋外歩行器を使用していない方は
導入してみませんか？



ハッピーIII 350 単位/月
重量：8.2kg 耐荷重：100kg
最大積載量：10kg
高さ：80～93cm (7段階調節)



安全性と信頼性に
定評のあるハッピーに、
使いやすさが
アップした最新型が
登場！

◎こんな方におすすめ

- ✓ 冬の間に出出が減っていた方
- ✓ 杖では不安がある方
- ✓ 退院直後の方
- ✓ 歩行スピードが低下した方

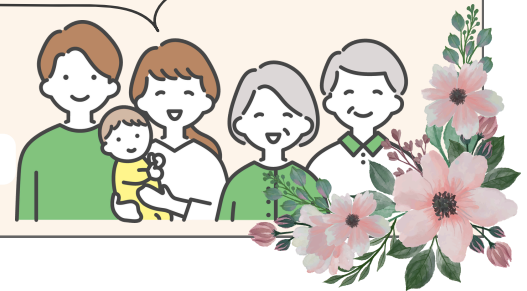


ご家族様より、「お母さんが歩行器で外出するようになってから表情が明るくなりました」と嬉しいお声が！

◎事例紹介

80代女性 / 要介護1

冬季は屋内中心 → 春から屋外歩行器を導入
屋外歩行器導入後、お散歩を再開され活動量が上昇！



住宅リフォーム・福祉用具以外・販売
株式会社ハピネス

【指定事業所番号：1670202298】

富山県高岡市野村1355-9

☎：(0766) 54-6114

FAX：(0766) 54-6214



Instagram

ようやく上着がいらないぐらいの
暖かい気候になってきましたね！
冬季は歩行器を使用していなかった方も、
今一度その方の状態にあった歩行器の
選定をいたしますのでご相談ください